

# Aviso de Ciclón Tropical en el Océano Pacífico

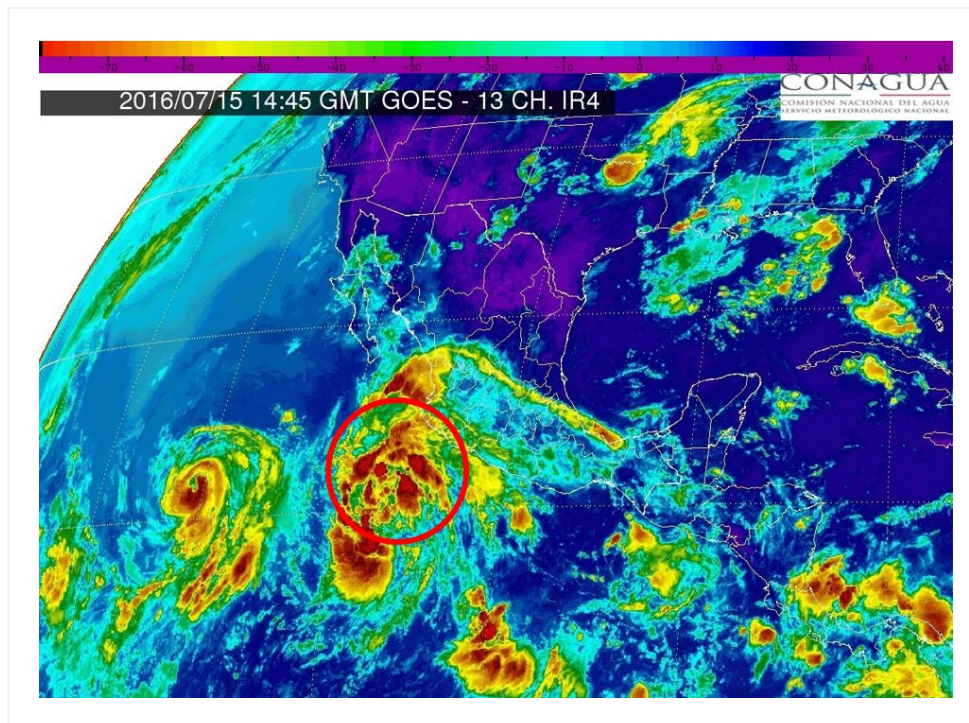
**No. Aviso: 1**

Ciudad de México a 15 de Julio del 2016.

**Emision: 10:15h**

Servicio Meteorológico Nacional, fuente oficial del Gobierno de México, emite el siguiente aviso:

**Síntesis: Se ha formado la Depresión Tropical Seis-E**



**Imagen de satélite**

## **Situación Actual:**

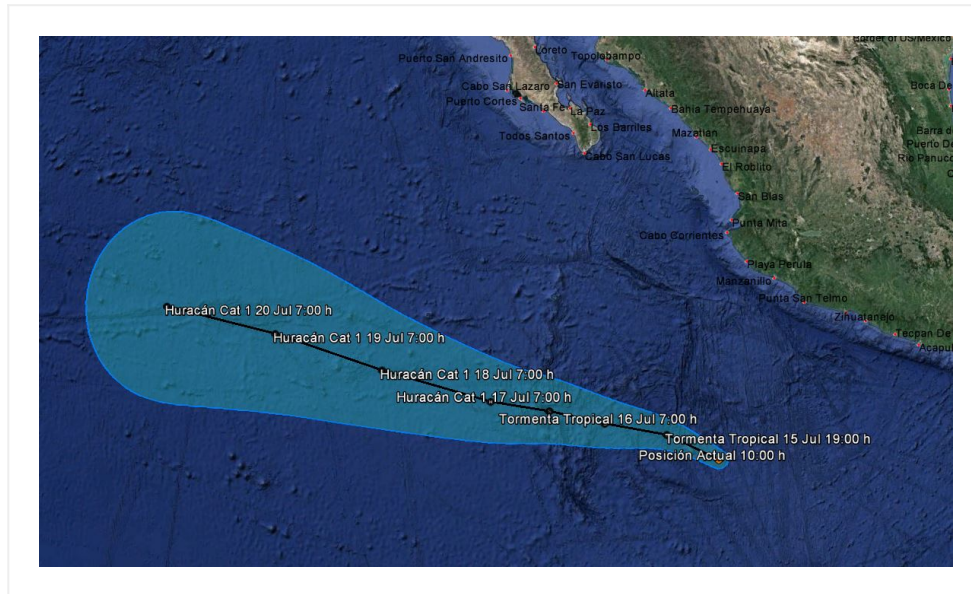
Se ha desarrollado la Depresión Tropical 6-E del Océano Pacífico, al sur-suroeste de las costas de Colima y Michoacán.

<b>Condiciones Actuales</b>		
<b>Hora local (hora gmt)</b>	10:00 (15:00 GMT)	
<b>Ubicación del centro del ciclón</b>	Latitud Norte:14.0°	Longitud Oeste: 106.3°
<b>Distancia al lugar más cercano</b>	570 km al sur-suroeste de Punta San Telmo, Mich. y a 595 km al sur-suroeste de Manzanillo, Col.	

<b>Condiciones Actuales</b>		
<b>Desplazamiento actual:</b>	oeste-noroeste (290°) a 13 km/h	
<b>Vientos máximos [km/h]:</b>	Sostenidos: 55 km/h	Rachas: 75 km/h
<b>Presión mínima central [hpa]:</b>	1007 hPa	
<b>Pronóstico de lluvia</b>	Genera amplia zona de nublados que favorecerán intervalos de chubascos fuertes con tormentas puntuales muy fuertes en Nayarit, Jalisco, Colima y Michoacán, y tormentas puntuales fuertes en Durango, Sinaloa, Zacatecas y Guerrero.	
<b>Recomendaciones</b>	Extremar precauciones a la población en general en las zonas de los estados mencionados por lluvias, viento y oleaje (incluyendo la navegación marítima) y atender las recomendaciones emitidas por las autoridades del Sistema Nacional de Protección Civil, en cada entidad.	

<b>PRONÓSTICO VALIDO AL DÍA/HORA LOCAL TIEMPO CENTRO</b>	<b>LATITUD NORTE</b>	<b>LONG. OESTE</b>	<b>VIENTOS [Km/h]</b>	<b>CATEGORÍA</b>	<b>UBICACIÓN (en km)</b>
<b>15/19h</b>	14.8	107.8	65/85	Tormenta Tropical	555 km al sureste de Isla Socorro, Col. y a 600 km al suroeste de Manzanillo, Col.
<b>16/07h</b>	15.2	109.6	85/100	Tormenta Tropical	425 km al sur-sureste de Isla Socorro, Col. y a 678 km al suroeste de Playa Perula, Jal.
<b>16/19h</b>	15.6	111.2	100/120	Tormenta Tropical	355 km al sur de Isla Socorro, Col. y a 780 km al suroeste de Playa Perula, Jal.
<b>17/07h</b>	15.9	112.9	120/150	Huracán categoría I	380 km al sur-suroeste de Isla Socorro, Col. y a 835 km al sur-suroeste de Los Cabos, BCS.
<b>18/07h</b>	16.8	116.1	140/165	Huracán categoría I	590 km al oeste-suroeste de Isla Socorro, Col. y a 935 km al suroeste de Los Cabos, BCS.
<b>19/07h</b>	17.8	119.4	150/185	Huracán categoría I	900 km al oeste de Isla Socorro, Col. y a 1,069 km al suroeste de Cabo San Lazaro, BCS.

PRONÓSTICO VALIDO AL DÍA/HORA LOCAL TIEMPO CENTRO	LATITUD NORTE	LONG. OESTE	VIENTOS [Km/h]	CATEGORÍA	UBICACIÓN (en km)
20/07h	18.5	123.0	140/165	Huracán categoría I	1,270 km al oeste de Isla Socorro, Col. y a 1,310 km al oeste-suroeste de Cabo San Lazaro, BCS.



### Trayectoria Depresión Tropical Seis-E

Aviso No.	Fecha / Hora local CDT	Lat. Norte	Long. Oeste	Distancia más cercana (km)	Viento m <sup>í</sup> x. / rachas	Categoría	Avance
1	15 jul / 10:00	14.0	106.3	570 km al sur-suroeste de Punta San Telmo, Mich. y a 595 km al sur-suroeste de Manzanillo, Col.	55/75	Depresión Tropical	oeste-noroeste (290°) a 13 km/h

**EL SIGUIENTE AVISO SE EMITIRÁ A LAS 16:15HRS TIEMPO DEL CENTRO O ANTES SI OCURREN CAMBIOS SIGNIFICATIVOS**

**Pronosticador:** Elizabeth Ramos

**Revisó:** Jesús Carachure